



WOODENHA

BIME®



**PROCÉDÉ EXCLUSIF D'IGNIFUGATION
POUR L'EXTÉRIEUR DES BARDAGES EN BOIS**

Résidence M. Duras - Saint-Denis (93)
Architectes : Antonini/Darmon
Photo : Luc Boegly

Nuancier Indicatif

Le saturateur utilisé dans le cadre du procédé BIME® est non-filmogène, en phase aqueuse, à base de composés organiques issus de l'agriculture et contribue à la durabilité et à la pérennité du système ignifugé. Ce saturateur est pigmenté selon des teintes plus ou moins translucides.

Grâce à ses propriétés hydrophobes et sa capacité à filtrer les UV, le saturateur BIME®F1 confère au bardage une protection supplémentaire face aux intempéries, améliorant la stabilité dimensionnelle du bois et retardant son vieillissement naturel. La concentration pigmentaire participe à la durée de protection du système.

Comme pour toute finition, les teintes du saturateur BIME®F1 varient en fonction du support : l'essence, la qualité et la couleur des bois sont autant de facteurs qui font varier l'apparence finale du projet.

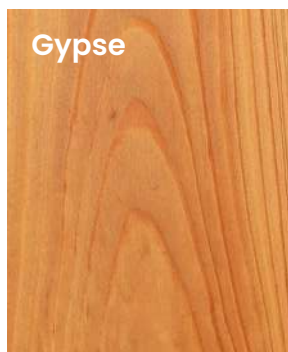
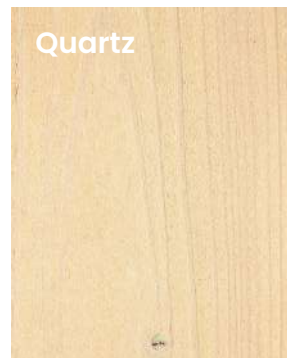
Il est fortement conseillé de réaliser au préalable un test de teinte sur le futur support ignifugé en autoclave vide & pression.

Nous conseillons très vivement un état de surface brossé du support qui permet une saturation plus importante, une accroche meilleure et un vieillissement plus favorable des caractéristiques physique du bois.

Les teintes classiques BIME[®]F1

Douglas avec saturateur non-déclassant BIME[®]F1 teinté env. 140g/m² en deux passes.

Teintes pouvant varier en fonction des essences de bois, de leur qualité et de la capacité d'absorption du support notamment son état de surface (raboté, brut de sciage ou brossé).

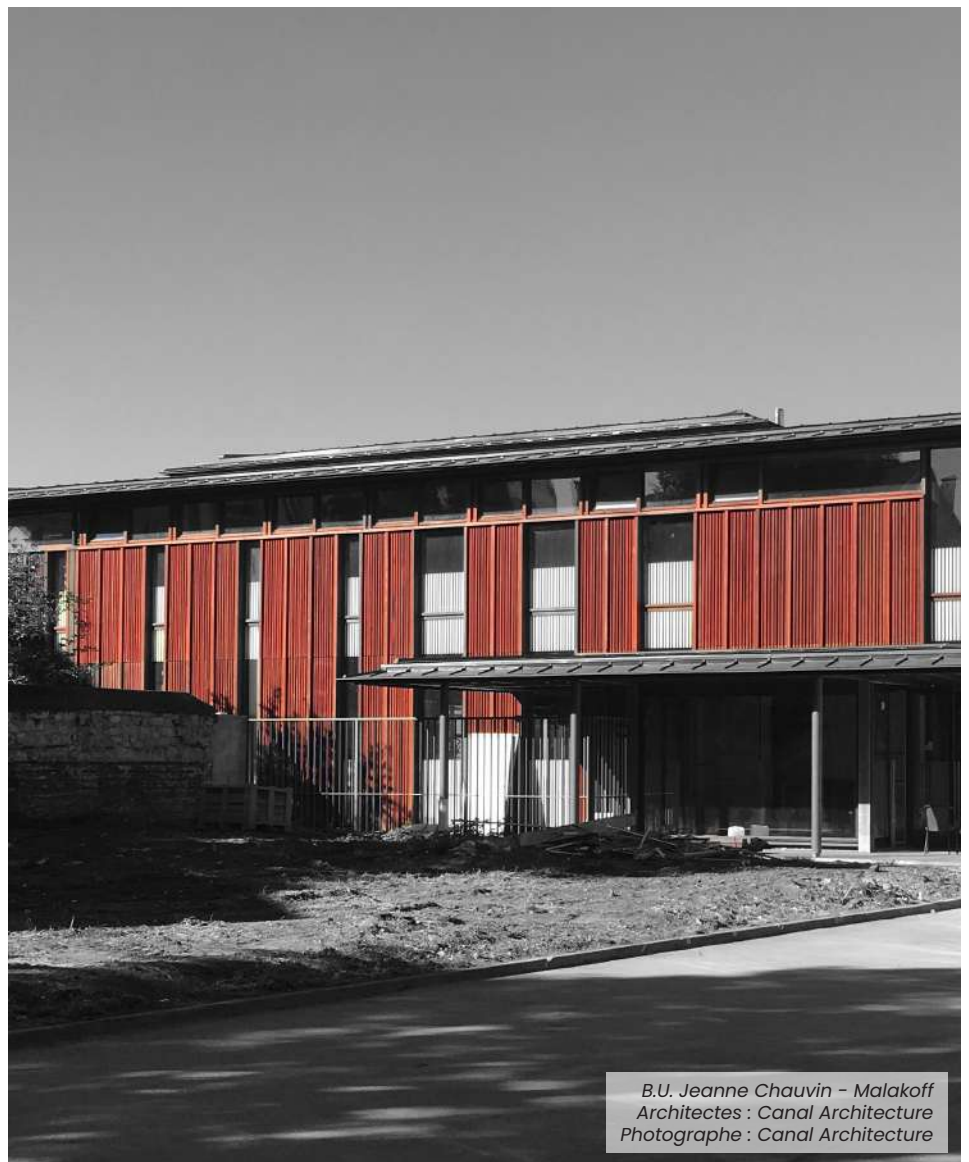
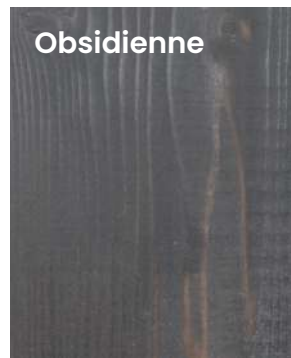


La Cerisaie Ilôt K - Fresnes (92)
Architectes : Daquin/Ferrière
Photographe : H. Abbadie

Les teintes spéciales BIME[®]F1

Douglas avec saturateur non-déclassant BIME[®]F1 teinté env. 160g/m² en deux ou trois passes.

Teintes pouvant varier en fonction des essences de bois, de leur qualité et de la capacité d'absorption du support notamment son état de surface (raboté, brut de sciage ou brossé).

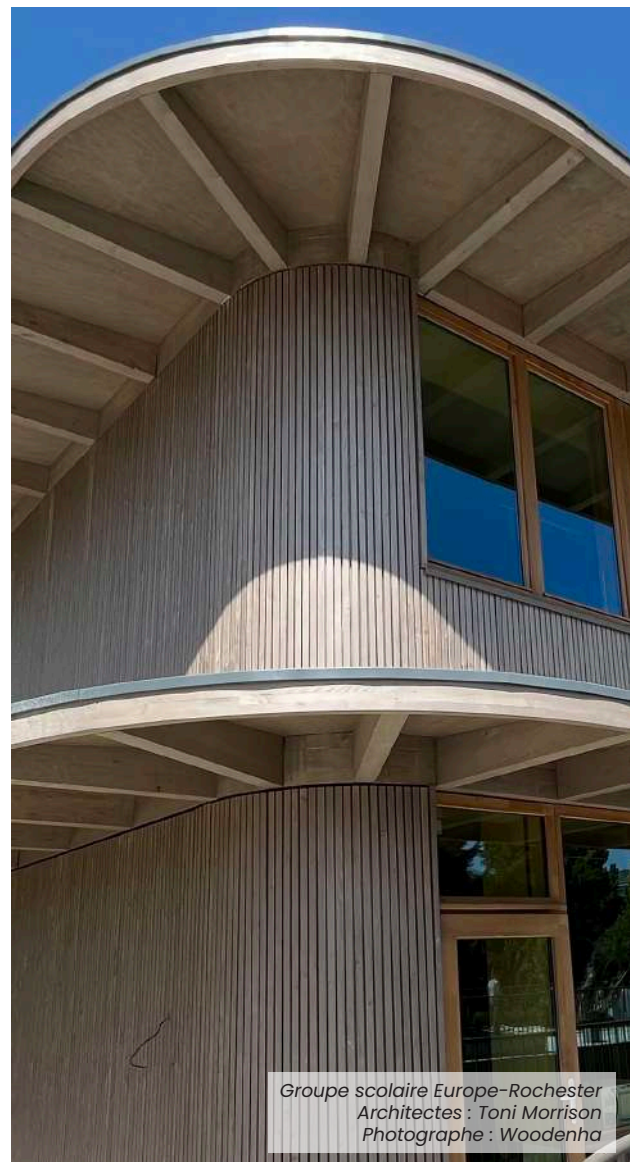
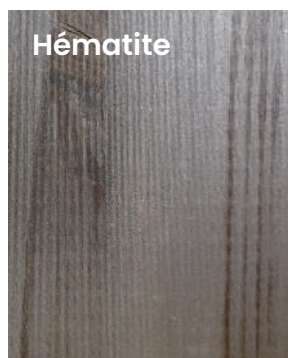
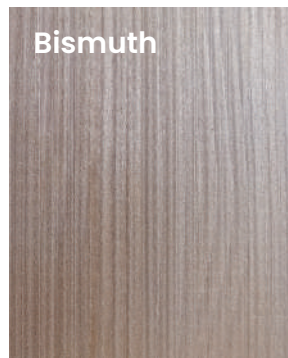


Les teintes métallisées BIME[®]F1

Douglas avec saturateur non-déclassant BIME[®]F1 teinté env. 160g/m² en deux passes.

Teintes pouvant varier en fonction des essences de bois, de leur qualité et de la capacité d'absorption du support notamment son état de surface (raboté, brut de sciage ou brossé). Un état de surface structuré ou brut de sciage est nécessaire à la durabilité de la tenue du saturateur.

Liste non-exhaustive.



Groupe scolaire Europe-Rochester
 Architectes : Toni Morrison
 Photographe : Woodenha



WOODENHA

Woodenha Industries
300, rue de l'île aux Moutons
44340 Bouguenais

02 40 56 71 75
contact@woodenha.com



woodenha.com

