



WOODENHA

Ignipli[®]

Acoustic & Acoustic-R



PANNEAUX 3-PLIS MASSIFS ACOUSTIQUES
EUROCLASSE B-s1,d0

→ LARGE CHOIX
D'ESSENCES

→ AVEC OU SANS
FINITION

→ DE 15 À 22 MM
D'ÉPAISSEUR

→ PERFORATION
JUSQU'À 30%
D'OUVERTURE

→ AVEC OU SANS
VOILE ACOUSTIQUE
FIBERFLAM® FA75

→ SUR LAINE
MINÉRALE



Nos fournisseurs sont labellisés PEFC et FSC.
FDES en cours de rédaction.

Les Ignipli® sont classés F1 (toxicité des
fumées très faible pour l'univers ferroviaire).

Compatible avec le milieu vitivinicole.

Panneaux 3-plis massifs Euroclasse B

Les Ignipli® Acoustic, panneaux 3-plis massifs ignifugés, permettent un habillage rapide à coût maîtrisé des murs et plafonds intérieurs ou des extérieurs parfaitement abrités.

Les Ignipli® Acoustic & Acoustic R présentent des **Rapports de Classement de réaction au feu Euroclasse B-s1,d0 pour de nombreuses essences.**

Les panneaux de 15 à 42 mm d'épaisseur peuvent être installés selon divers systèmes constructifs. Des prestations complémentaires et compatibles avec la protection passive contre l'incendie, pour des **solutions sur-mesure**, sont proposées. Une **prestation de services sur les panneaux 3-plis massifs** est possible, comme la fourniture de tous types d'Ignipli®. Un stock permanent de panneaux en épicéa, qualité A/B et B/C+ en 19 mm, formats 5,00/3,00/2,50 x 1,25 m est disponible.

Découpe & finition

Des **découpes spécifiques et mises à format** peuvent être opérées, tout comme des chanfreinages, rainurages ou autres usinages sur-mesure. Pour une durée de vie et une esthétique parfaite, les finitions **Verniflam® « non-déclassantes »** ou saturateur **BIME®F1** peuvent être appliquées.

En extérieur abrité, avec des essences durables comme le douglas ou le mélèze, la procédé **BIME®** est nécessaire pour se conformer à nos Rapports de Classement de durabilité de la réaction au feu. Avec des essences non durables en Classe 2, nous proposons un traitement de préservation adapté.



“ Notre offre est en expansion continue afin de couvrir le maximum de configurations de pose imaginées par les architectes pour les parements intérieurs et extérieurs en bois des bâtiments neufs ou en rénovation. ”

Jean-Baptiste AUREL

Fondateur Woodenha - Président du syndicat professionnel GTFI (Groupement Technique Français contre l'Incendie) - Membre de la Société des Experts Bois

Acoustique

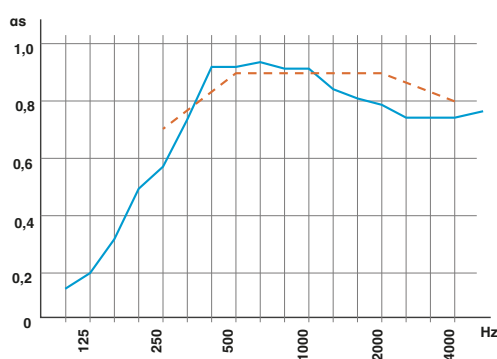
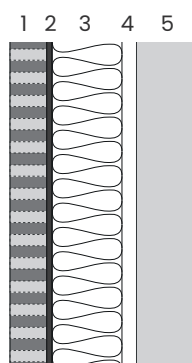
Pour l'amélioration des propriétés acoustiques des Ignipli®, Woodenha Industries a développé les versions **Acoustic & Acoustic-R**. Des panneaux techniques et esthétiques, prêts à poser, compatibles avec les demandes d'absorption phonique des acousticiens et bien sûr **conformes aux réglementations incendie et acoustique des bâtiments**.



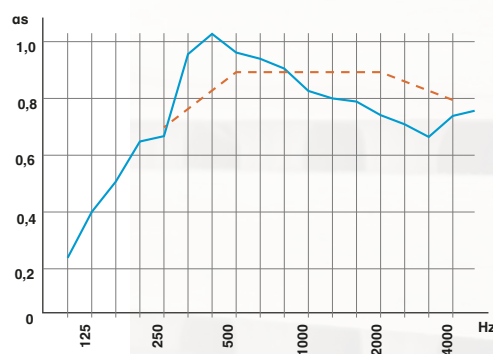
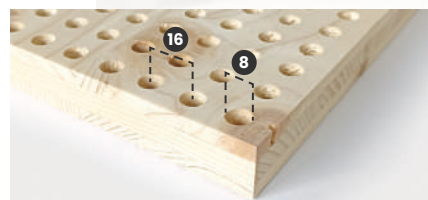
Les Ignipli® Acoustic & Acoustic-R bénéficient à la fois d'une réaction au feu et d'une absorption acoustique améliorées.

Ignipli® Acoustic

Panneaux ignifugés avec perforations débouchantes et Fiberflam® FA75 Euroclasse B-s1,d0 en contreparement. Taux d'ouverture ≈ 20% (d8/e16 mm).



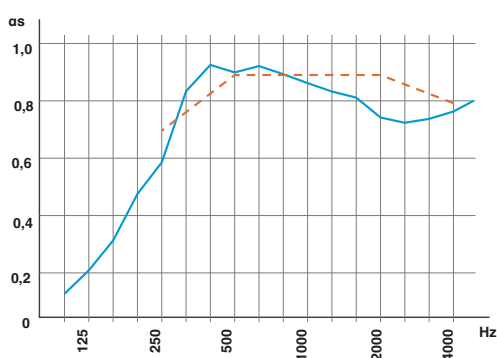
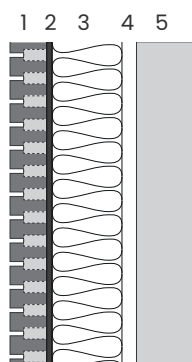
Sans vide d'air (plenum 50 mm) : $\alpha_w = 0,90$



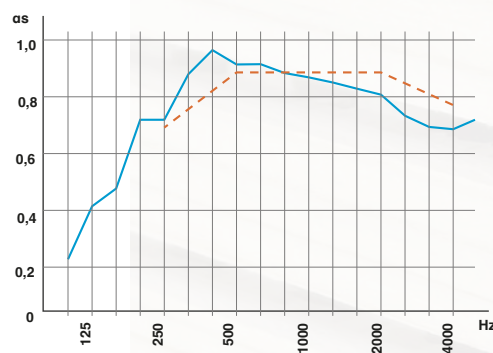
Vide d'air 100 mm (plenum 150 mm) : $\alpha_w = 0,85$

Ignipli® Acoustic-R

Panneaux ignifugés face rainurée et contreparement perforé dans la demi-épaisseur avec voile Euroclasse B-s1,d0. Taux d'ouverture ≈ 20% (d8/e16/r4 mm).



Sans vide d'air (plenum 50 mm) : $\alpha_w = 0,85$



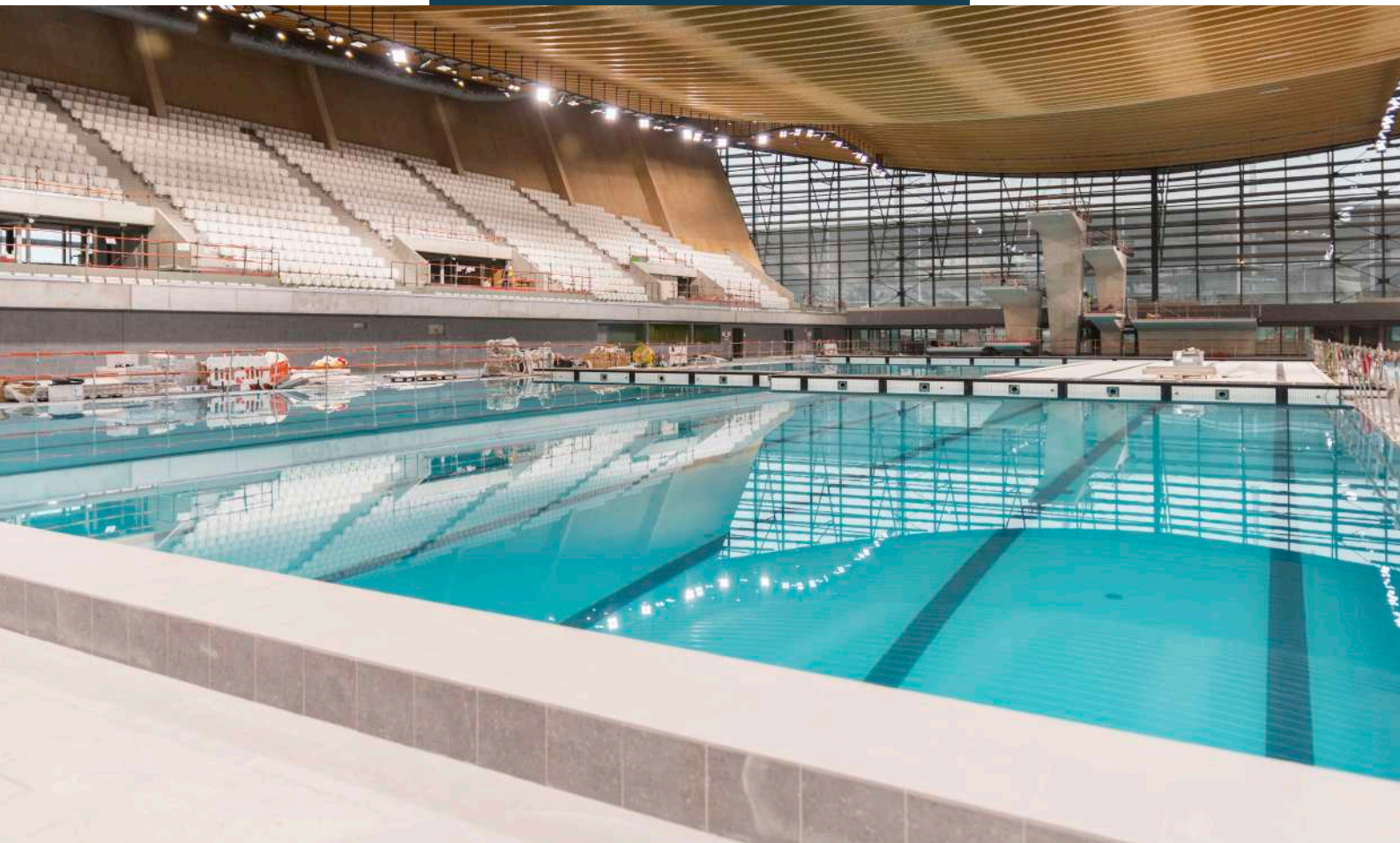
Vide d'air 100 mm (plenum 150 mm) : $\alpha_w = 0,80$

— Coefficient d'absorption acoustique Sabine - - - Courbe de référence selon la NF EN ISO 11654

1: Ignipli® 2: Fiberflam® FA75 (voile acoustique) 3: Isolation 30 mm 4: Vide d'air (0 à 100 mm) 5: Support de pose | 1 + 2 + 3 + 4 = Plenum



WOODENHA



Woodenha Industries
300, rue de l'île aux Moutons
44340 Bouguenais

02 40 56 71 75
contact@woodenha.com



woodenha.com

